

# ГРАФИЧЕСКОЕ ОПИСАНИЕ

местоположения границ населенных пунктов, территориальных зон, особо охраняемых природных территорий, зон с особыми условиями использования территории

Строительство ВЛ 0,4 кВ с установкой ПУ для электроснабжения Пермского района (4500097941)» и «Реконструкция РУ 0,4 кВ ТП-06915 для электроснабжения Пермского района (4500097941)

(наименование объекта, местоположение границ которого описано (далее - объект)

## Раздел 1

Сведения об объекте		
№ п/п	Характеристики объекта	Описание характеристик
1	2	3
1	Местоположение объекта	Пермский край, Пермский м.о., Комарово д
2	Площадь объекта $\pm$ величина погрешности определения площади ( $P \pm \Delta P$ ), м <sup>2</sup>	2236 $\pm$ 17
3	Иные характеристики объекта	<p>1. Иные идентифицирующие сведения:  Правообладатель публичного сервитута - Публичное акционерное общество "Россети Урал", ИНН: 6671163413, ОГРН: 1056604000970, почтовый адрес: 614107, г. Пермь, ул.Инженерная, 17, адрес электронной почты: pe-ces@rosseti-ural.ru</p> <p>2. Цель установления публичного сервитута:  Размещение объектов электросетевого хозяйства, тепловых сетей, водопроводных сетей, сетей водоотведения, линий и сооружений связи, линейных объектов системы газоснабжения, нефтепроводов и нефтепродуктопроводов, их неотъемлемых технологических частей, если указанные объекты являются объектами федерального, регионального или местного значения, либо необходимы для организации электро-, газо-, тепло-, водоснабжения населения и водоотведения, подключения (технологического присоединения) к сетям инженерно-технического обеспечения, либо переносятся в связи с изъятием земельных участков, на которых они ранее располагались, для государственных или муниципальных нужд (далее также - инженерные сооружения)</p> <p>3. Срок публичного сервитута:  Продолжительность: 49 лет</p> <p>4. Описание иной цели: Подключение (технологическое присоединение) к сетям инженерно-технического обеспечения ПАО «Россети Урал» по объекту: "Строительство ВЛ 0,4 кВ с установкой ПУ для электроснабжения Пермского района (4500097941)» и «Реконструкция РУ 0,4 кВ ТП-06915 для электроснабжения Пермского района (4500097941)"</p>

## Раздел 2

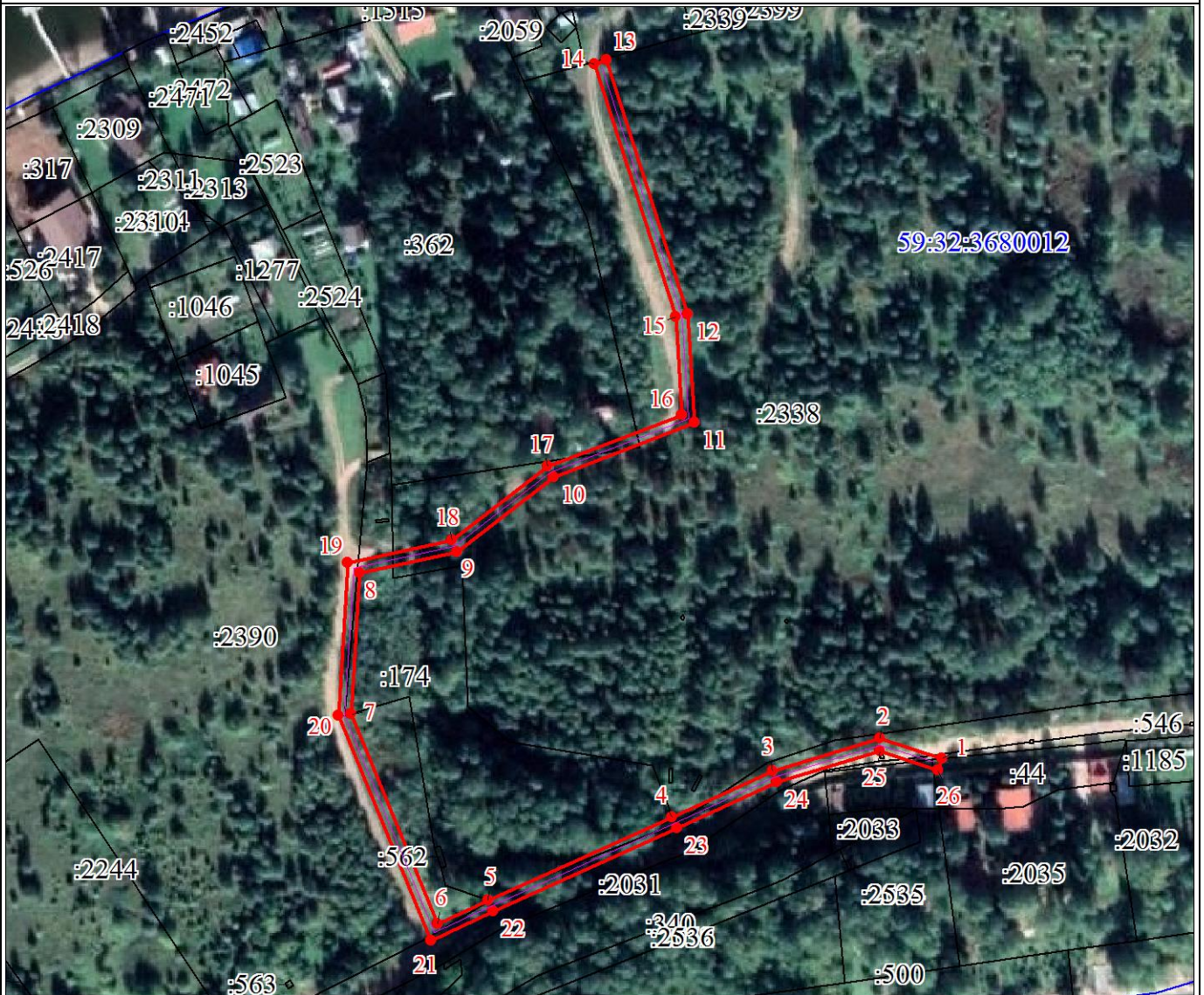
Сведения о местоположении границ объекта					
1. Система координат МСК-59, зона 2					
2. Сведения о характерных точках границ объекта					
Обозначение характерных точек границ	Координаты, м		Метод определения координат характерной точки	Средняя квадратическая погрешность положения характерной точки (Mt), м	Описание обозначения точки на местности (при наличии)
	X	Y			
1	2	3	4	5	6
1	504628.69	2261911.27	Аналитический метод	0.1	-
2	504635.39	2261890.63	Аналитический метод	0.1	-
3	504624.69	2261854.78	Аналитический метод	0.1	-
4	504609.36	2261821.04	Аналитический метод	0.1	-
5	504581.87	2261759.67	Аналитический метод	0.1	-
6	504574.08	2261742.78	Аналитический метод	0.1	-
7	504643.85	2261713.73	Аналитический метод	0.1	-
8	504690.67	2261716.42	Аналитический метод	0.1	-
9	504697.74	2261749.13	Аналитический метод	0.1	-
10	504722.26	2261781.18	Аналитический метод	0.1	-
11	504740.27	2261828.35	Аналитический метод	0.1	-
12	504776.37	2261825.97	Аналитический метод	0.1	-
13	504860.63	2261798.51	Аналитический метод	0.1	-
14	504859.43	2261794.70	Аналитический метод	0.1	-
15	504775.37	2261822.09	Аналитический метод	0.1	-
16	504742.95	2261824.13	Аналитический метод	0.1	-
17	504725.85	2261779.25	Аналитический метод	0.1	-
18	504701.49	2261747.41	Аналитический метод	0.1	-
19	504693.94	2261712.55	Аналитический метод	0.1	-
20	504643.28	2261709.63	Аналитический метод	0.1	-
21	504568.67	2261740.66	Аналитический метод	0.1	-
22	504578.23	2261761.34	Аналитический метод	0.1	-
23	504605.71	2261822.68	Аналитический метод	0.1	-
24	504620.89	2261856.05	Аналитический метод	0.1	-
25	504631.08	2261890.62	Аналитический метод	0.1	-
26	504624.89	2261910.01	Аналитический метод	0.1	-
1	504628.69	2261911.27	Аналитический метод	0.1	-
3. Сведения о характерных точках части (частей) границы объекта					
Обозначение характерных точек части границы	Координаты, м		Метод определения координат характерной точки	Средняя квадратическая погрешность положения характерной точки (Mt), м	Описание обозначения точки на местности (при наличии)
	X	Y			
1	2	3	4	5	6
-	-	-	-	-	-

### Раздел 3

Сведения о местоположении измененных (уточненных) границ объекта							
1. Система координат МСК-59, зона 2							
2. Сведения о характерных точках границ объекта							
Обозначение характерных точек границ	Существующие координаты, м		Измененные (уточненные) координаты, м		Метод определения координат характерной точки	Средняя квадратическая погрешность положения характерной точки (Mt), м	Описание обозначения точки на местности (при наличии)
	X	Y	X	Y			

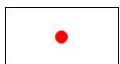
Сведения о местоположении измененных (уточненных) границ объекта							
1. Система координат МСК-59, зона 2							
2. Сведения о характерных точках границ объекта							
Обозначение характерных точек границ	Существующие координаты, м		Измененные (уточненные) координаты, м		Метод определения координат характерной точки	Средняя квадратическая погрешность положения характерной точки (Mt), м	Описание обозначения точки на местности (при наличии)
	X	Y	X	Y			
1	2	3	4	5	6	7	8
-	-	-	-	-	-	-	-
3. Сведения о характерных точках части (частей) границы объекта							
Обозначение характерных точек части границы	Существующие координаты, м		Измененные (уточненные) координаты, м		Метод определения координат характерной точки	Средняя квадратическая погрешность положения характерной точки (Mt), м	Описание обозначения точки на местности (при наличии)
	X	Y	X	Y			
1	2	3	4	5	6	7	8
-	-	-	-	-	-	-	-

План границ объекта



Масштаб 1:2200

Используемые условные знаки и обозначения:



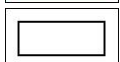
Характерная точка границы объекта



Надписи номеров характерных точек границы объекта



Граница объекта



Часть границы, сведения ЕГРН о которой позволяют однозначно определить ее положение на местности



Надписи кадастрового номера земельного участка



Граница кадастрового квартала

59:32:3250001

Обозначение кадастрового квартала

Текстовое описание местоположения границ объекта		
Прохождение границы		Описание прохождения границы
от точки	до точки	
1	2	3
-	-	-